

Eisenbahnwesen-Seminar

Februar

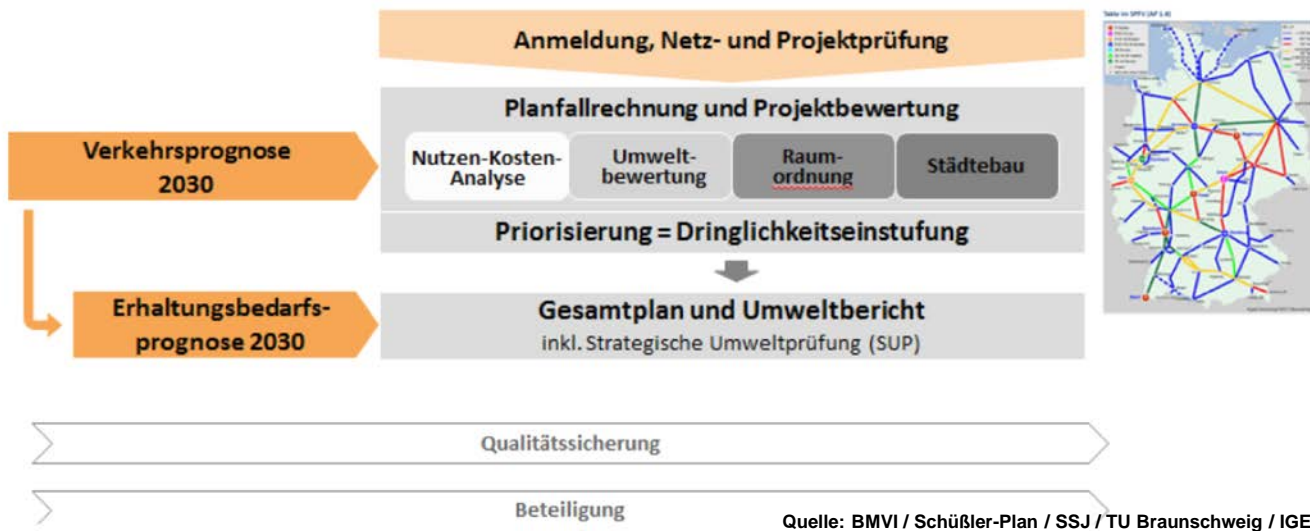
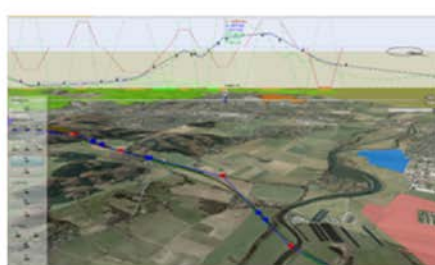
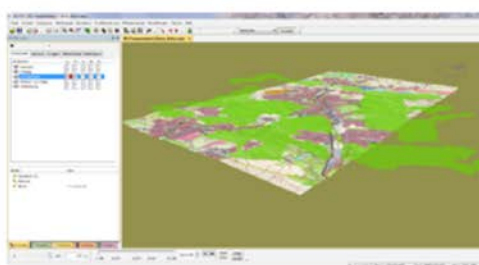
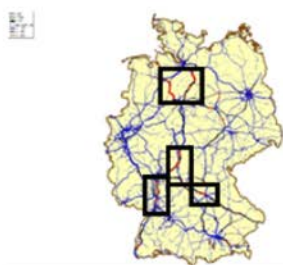
01


18:00 Uhr

Bundesverkehrswegeplan 2015 - Neue Perspektiven für die Schieneninfrastruktur

Dipl.-Ing. Florian Böhm

Bundesministerium für Verkehr und digitale Infrastruktur (BMVI)



Hauptgebäude
 der TU Berlin
 Straße des 17. Juni 135
 Raum H 1028, 1. OG
 Ernst-Reuter-Platz



Termin auf dem Handy anzeigen

Das Eisenbahnwesen-Seminar: Studierende, Absolventen und externe Referenten stellen eigene Arbeiten oder aktuelle Projekte vor. **Ohne Anmeldung auch für externe Gäste.** Informationen und Newsletter unter www.ews.tu-berlin.de